

## БАЛЛОННЫЕ РЕГУЛЯТОРЫ

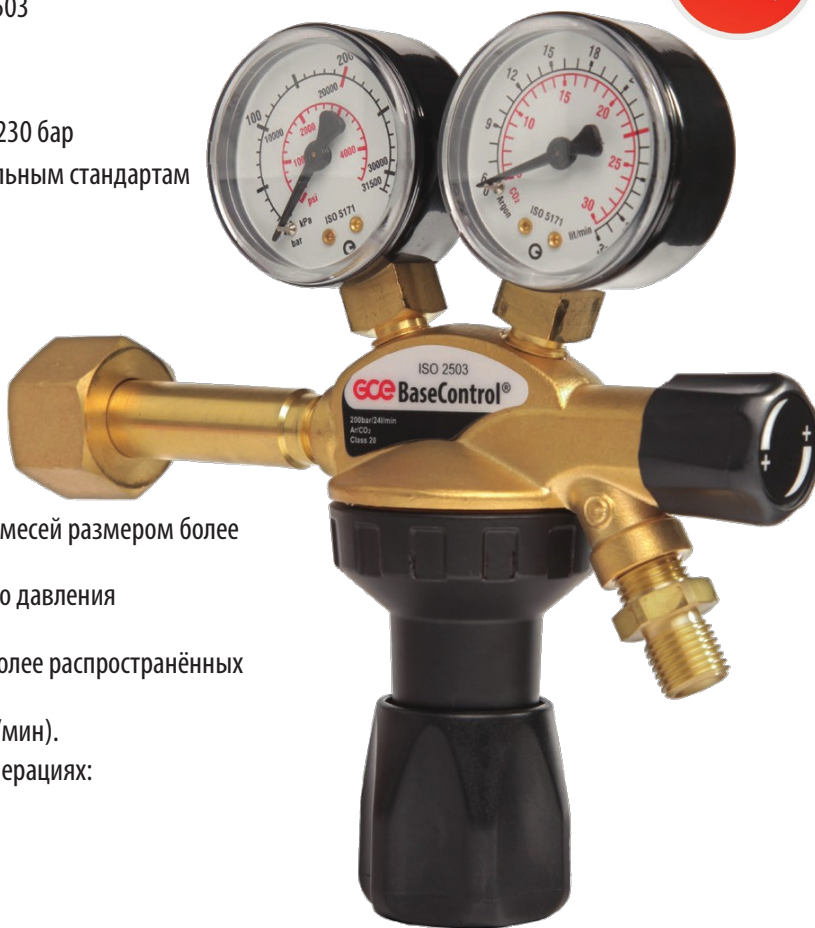
# GCE BaseControl® DIN



EDITION 1/2016

**NEW**

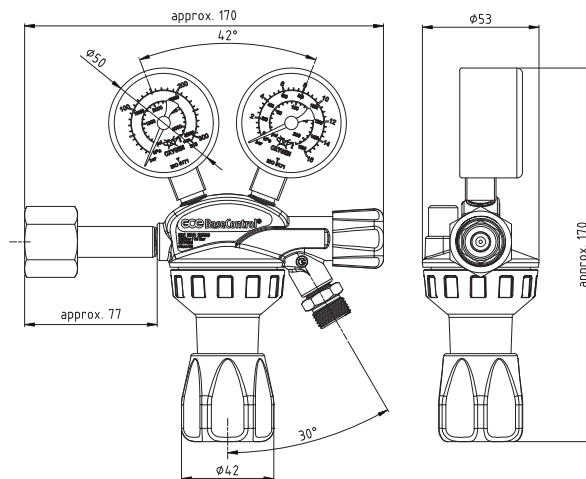
- Баллонные регуляторы изготовленные по EN ISO 2503
  - Мал и надёжен
  - Подходит для малых и больших баллонов
  - Безопасны при использовании вплоть до 230 бар
  - Соединение с баллоном согласно региональным стандартам
- Доступен в следующих вариантах
  - Кислород 230/10 бар
  - Ацетилен 25/1,5 бар
  - Пропан 25/4 бар
  - Ar/Ar-CO<sub>2</sub> смеси 230 бар - 24 л/мин
  - CO<sub>2</sub> 200 бар - 24 л/мин
- Защита от кислородного адиабатического шока.
- Клапан регулятора защищён от механических примесей размером более 50мкм при помощи входного фильтра.
- Защита от превышения давления в камере низкого давления при помощи клапана остаточного давления (PRV).
- Давление на манометрах указывается в трёх наиболее распространённых единицах – Bar, kPa, psi.
- Расходомер проградуирован в литрах в минуту (л/мин).
- Предназначен для использования в следующих операциях:
  - Подача защитного сварочного газа
  - Газовая сварка
  - Газокислородная резка
  - Газовая пайка
  - Различные процессы прогрева
  - Пламенное напыление



## ТЕХНИЧЕСКИЕ ХАРАКТЕРИСТИКИ

	КИСЛОРОД	Ar, Ar/CO <sub>2</sub>	CO <sub>2</sub>	АЦЕТИЛЕН	ПРОПАН
Корпус	Латунь				
Крышка	Zn/Al литой сплав				
Подсоединения	Латунь				
Диафрагма	EPDM			NBR	
Уплотнение седла	PA		CR		
Размер соединения	По типу газа и региональному стандарту				
Входное давление	230бар	230бар	200бар	25бар	25бар
Выходное давление	0-10бар	0-24л/мин		1,5бар	4бар
Рабочие температуры	от -20°C до 60°C				
Масса	В среднем – 1.18 кг				
Класс по ISO 2503	3	20	20	2	1

## ГАБАРИТЫ



## ОПИСАНИЕ ПРОДУКТА

### 1 БАЛЛОННОЕ ПОДСОЕДИНЕНИЕ

В регуляторах GCE BaseControl® используется баллонное соединение согласно каждому типу газа. Качество исполнения уплотнения и резьбы гарантирует полную герметичность соединения.

### 2 ВЕНТИЛЬ ВРЕМЕННОГО ПЕРЕКРЫТИЯ

Вентиль временного перекрытия потока предназначен для закрытия регулятора на операциях смены оборудования или коротких перерывах в работе.

### 3 КЛАПАН СБРОСА ДАВЛЕНИЯ

PRV это устройство безопасности предохраняющее камеру низкого давления от превышения максимально рабочего давления. Оно сбрасывает избыточное давление из регулятора, предотвращая повреждения оборудования.

### 4 ВЫХОДНОЕ СОЕДИНЕНИЕ

Выходной фитинг GCE BaseControl® создан для обеспечения герметичного соединения с огнепреградительным затвором или ниппелем. Выходное подсоединение регулятора – M16x1.5 или G1/4.

### 5 РУКОЯТКА

Эргономичная пластиковая рукоятка позволяет оператору точно настраивать выходное давление или поток. Система настройки давления позволяет установить оптимальные параметры согласно требованиям технических операций.

### 6 МАНОМЕТРЫ

Оба манометра на низкое и высокое давление показывают значение в трёх шкалах: bar (бары), kPa (килопаскали) и psi (фунты на кв. дюйм). Манометры диаметром 50мм, выполнены по стандарту ISO 5171

### 7 КОРПУС

Корпус GCE BaseControl® отформован из высококачественной латуни. Каналы и фаски корпуса выточены на машинах с ЧПУ с применением новейшего инструмента. Крышка выполнения литьём из Zn-Al сплава в форме для обеспечения требуемого пространства регулирующей системы. Соединение между корпусом и крышкой обеспечивает максимальную герметичность и устойчиво к внешним и внутренним нагрузкам.

